

日本絵画の巨匠シリーズ

はやみ ぎょしゅう
No.13 速水御舟

プリントのれん — 市松柄レース —

プリントのれん特徴

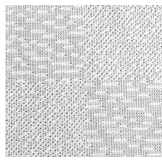


商品はすべて
割れの無いのれんです

ハサミで切ってもほつれない
カッターラインが真ん中に
ありますので、お好みに
切ってください

※裏面はプリントされません

「市松柄レース」



市松柄レース

素材:ポリエステル100%
基本サイズ:W85×H150cm
市松模様が入っている程よい
透け感が特徴の生地です。
柔らかく、圧迫感が少ないの
れんに仕上がります。



速水御舟

1894年(明治27年)8月2日 - 1935年(昭和10年)3月20日
緻密で繊細な作風で代表作「炎舞」を描きあげる。「名樹散椿」
は重要文化財に指定されている。
俵屋宗達、尾形光琳など琳派の装飾的畫面構成をはじめ、西洋
の写実的技法など一つの繪畫様式にとらわれることなく、
様々な画風を生涯追求し写実の表現に抽象性と装飾性を取り
入れた作風を作り上げた。
腸チフスにより40歳の若さで急逝した。

<日本絵画の巨匠シリーズ とは>

日本絵画の巨匠のをれんで迎える「日本絵画の巨匠シリーズ」現代の日本でも愛される名画の数々を、一枚ずつトリミングしのれんに再現しました。
織物の町群馬県桐生市で生産された国産市松柄レースに、最新の印刷技術で発色豊かに仕上げました。
お部屋のインテリアに、お土産物に、贈り物に、ぜひご利用ください。

速水御舟 インテリアシリーズ

サイズ:W85×H150cm 竿通し4cm/素材:ポリエステル100%



No.92002

『炎舞』

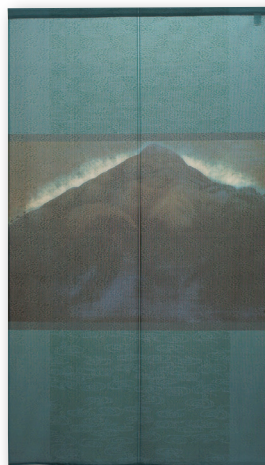
1枚 ¥2,980- (+消費税)
JAN 4943741920021
★7受注生産



No.92003

『鼠と胡瓜』

1枚 ¥2,980- (+消費税)
JAN 4943741920038
★7受注生産



No.92004

『比叡山』

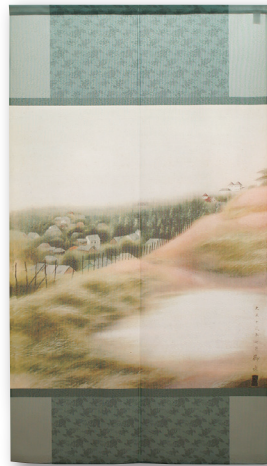
1枚 ¥2,980- (+消費税)
JAN 4943741920045
★7受注生産



No.92005

『渓泉』

1枚 ¥2,980- (+消費税)
JAN 4943741920052
★7受注生産



No.92006

『西郊小景』

1枚 ¥2,980- (+消費税)
JAN 4943741920069
★7受注生産



No.92007

『椿花鯉魚』

1枚 ¥2,980- (+消費税)
JAN 4943741920076
★7受注生産



No.92008

『白鷺紫閃』

1枚 ¥2,980- (+消費税)
JAN 4943741920083
★7受注生産



No.92009

『墨牡丹』

1枚 ¥2,980- (+消費税)
JAN 4943741920090
★7受注生産

●印刷の都合上、色彩が実際の商品と若干異なる場合があります。

受注生産注意事項 ★印は受注生産品です。★の後の数字は納期を表します。★1はご注文の翌日出荷、★2は翌々日出荷です。(休業日は納期に含まれません)



No.92010

『寒村』

1枚 ¥2,980- (+消費税)
JAN 4943741920106
★7受注生産



No.92011

『笠置所見』

1枚 ¥2,980- (+消費税)
JAN 4943741920113
★7受注生産



No.92012

『鯉魚』

1枚 ¥2,980- (+消費税)
JAN 4943741920120
★7受注生産



No.92013

『オルヴェートにて』

1枚 ¥2,980- (+消費税)
JAN 4943741920137
★7受注生産



No.92014

『白日夢』

1枚 ¥2,980- (+消費税)
JAN 4943741920144
★7受注生産



No.92015

『溪流』

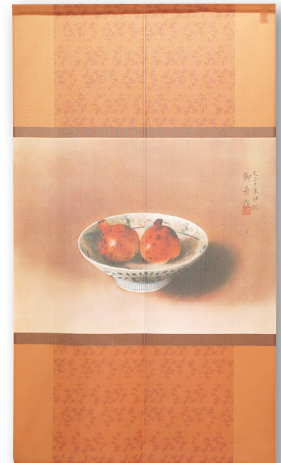
1枚 ¥2,980- (+消費税)
JAN 4943741920151
★7受注生産



No.92016

『瓶梅図』

1枚 ¥2,980- (+消費税)
JAN 4943741920168
★7受注生産



No.92017

『鍋島の皿に柘榴』

1枚 ¥2,980- (+消費税)
JAN 4943741920175
★7受注生産



No.92018

『暮雪』

1枚 ¥2,980- (+消費税)
JAN 4943741920182
★7受注生産



No.92019

『向日葵』

1枚 ¥2,980- (+消費税)
JAN 4943741920199
★7受注生産



No.92020

『小白』

1枚 ¥2,980- (+消費税)
JAN 4943741920205
★7受注生産



No.92021

『芙蓉風花』

1枚 ¥2,980- (+消費税)
JAN 4943741920212
★7受注生産

サイズ展開 (12柄)

85cm幅×120cm丈



No.92022

『炎舞』

1枚 ¥2,480- (+消費税)
JAN 4943741920229

★7受注生産

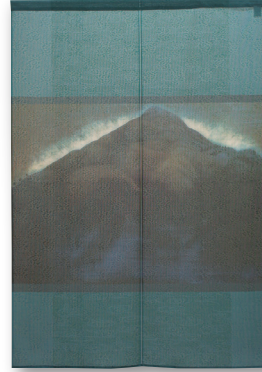


No.92023

『鼠と胡瓜』

1枚 ¥2,480- (+消費税)
JAN 4943741920236

★7受注生産



No.92024

『比叡山』

1枚 ¥2,480- (+消費税)
JAN 4943741920243

★7受注生産

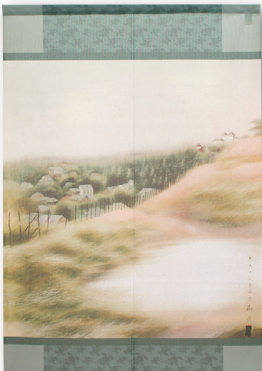


No.92025

『溪泉』

1枚 ¥2,480- (+消費税)
JAN 4943741920250

★7受注生産



No.92026

『西郊小景』

1枚 ¥2,480- (+消費税)
JAN 4943741920267

★7受注生産



No.92027

『椿花鯉魚』

1枚 ¥2,480- (+消費税)
JAN 4943741920274

★7受注生産



No.92028

『墨牡丹』

1枚 ¥2,480- (+消費税)
JAN 4943741920281

★7受注生産

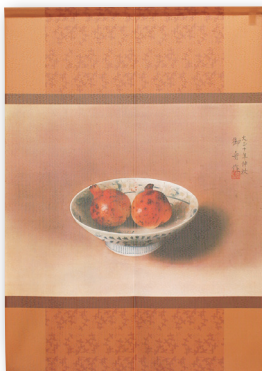


No.92029

『白日夢』

1枚 ¥2,480- (+消費税)
JAN 4943741920298

★7受注生産



No.92030

『鍋島の皿に柘榴』

1枚 ¥2,480- (+消費税)
JAN 4943741920304

★7受注生産



No.92031

『向日葵』

1枚 ¥2,480- (+消費税)
JAN 4943741920311

★7受注生産



No.92032

『目白』

1枚 ¥2,480- (+消費税)
JAN 4943741920328

★7受注生産



No.92033

『芙蓉風花』

1枚 ¥2,480- (+消費税)
JAN 4943741920335

★7受注生産

●印刷の都合上、色彩が実際の商品と若干異なる場合があります。

受注生産注意事項 ★印は受注生産品です。★の後の数字は納期を表します。★1はご注文の翌日出荷、★2は翌々日出荷です。(休業日は納期に含まれません)

サイズ展開 (12柄)

85cm幅×90cm丈



No.92034

『炎舞』

1枚 ¥1,980- (+消費税)
JAN 4943741920342

★7受注生産

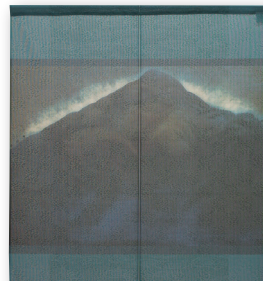


No.92035

『鼠と胡瓜』

1枚 ¥1,980- (+消費税)
JAN 4943741920359

★7受注生産



No.92036

『比叡山』

1枚 ¥1,980- (+消費税)
JAN 4943741920366

★7受注生産



No.92037

『溪泉』

1枚 ¥1,980- (+消費税)
JAN 4943741920373

★7受注生産



No.92038

『西郊小景』

1枚 ¥1,980- (+消費税)
JAN 4943741920380

★7受注生産



No.92039

『椿花鯉魚』

1枚 ¥1,980- (+消費税)
JAN 4943741920397

★7受注生産



No.92040

『墨牡丹』

1枚 ¥1,980- (+消費税)
JAN 4943741920403

★7受注生産

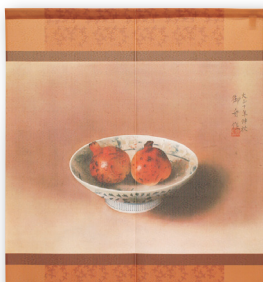


No.92041

『白日夢』

1枚 ¥1,980- (+消費税)
JAN 4943741920410

★7受注生産



No.92042

『銅島の皿に柘榴』

1枚 ¥1,980- (+消費税)
JAN 4943741920427

★7受注生産



No.92043

『向日葵』

1枚 ¥1,980- (+消費税)
JAN 4943741920434

★7受注生産



No.92044

『目白』

1枚 ¥1,980- (+消費税)
JAN 4943741920441

★7受注生産



No.92045

『芙蓉風花』

1枚 ¥1,980- (+消費税)
JAN 4943741920458

★7受注生産

●印刷の都合上、色彩が実際の商品と若干異なる場合があります。

受注生産注意事項 ★印は受注生産品です。★の後の数字は納期を表します。★1はご注文の翌日出荷、★2は翌々日出荷です。(休業日は納期に含まれません)

<販売店>